

災害復旧用備蓄ブロック

# コンバリアS



コンバリアSは、従来の根固めブロックの突起を迎合突起形状とし、上下左右のブロックを堅固な噛み合わせにより一体化できる構造とした多用途コンクリートブロックです。直積、階段積等も噛み合わせ可能なため、砂防えん堤、床固め、導流堤、護岸、及び土留め擁壁など広範囲に適用できるコンクリート二次製品です。また、孔部にH鋼等を買入して構造を補強することもできます。土木工事等仮設材、防災用備蓄材としても有効な製品です。備蓄用コンクリートブロックとして省スペースに大量のブロックを置くことができます。また積込、運搬、設置が容易です。



# コンバリアS [備蓄用コンクリートブロック]

## コンバリアSの特長

I	<ul style="list-style-type: none"> <li>◆ ブロック上下の凹凸が噛合い、一体化が図れます。</li> <li>◆ 設置勾配は垂直積みが可能です。</li> <li>◆ 玉掛け施工や根固め用に、吊り・連結用フックを有しています。</li> </ul>
II	<ul style="list-style-type: none"> <li>◆ 無人化・省人化施工 (注)は中央の吊り下げ用孔により可能です。 (注)専用の把持装置が必要です</li> <li>◆ 遠隔操作カメラによる施工では位置認識しやすい目印の溝が付いています。</li> </ul>
III	<ul style="list-style-type: none"> <li>◆ 備蓄箇所のスペースを小さくできます。</li> </ul>
IV	<ul style="list-style-type: none"> <li>◆ 層積時のブロックの空隙率は55%以下になります。</li> </ul>
V	<ul style="list-style-type: none"> <li>◆ 砂防えん堤から床固工、護岸工、護床工など幅広い用途に活用できます。</li> </ul>

## 用 途

- ◆ 砂防えん堤工
- ◆ 護岸工
- ◆ 護床工
- ◆ 土木工事等仮設資材
- ◆ 導流堤工
- ◆ 水制工
- ◆ 土留工
- ◆ 災害・防災用備蓄資材

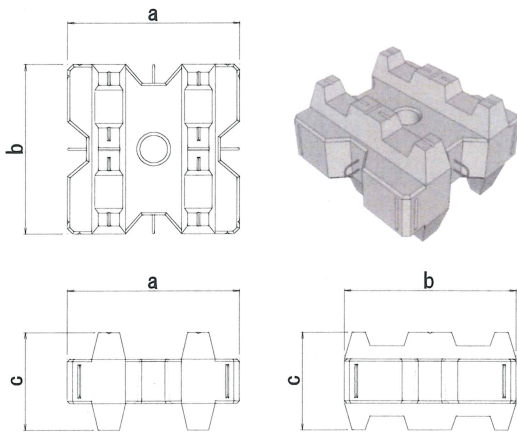
## 規 格

### 規格諸元

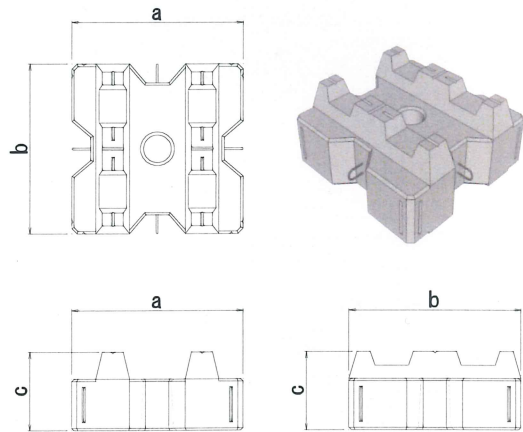
呼び名	主要部寸法 (mm)			体積 (m <sup>3</sup> )	参考質量 (kg)
	a	b	c		
I 型	2.0t	1424	1424	0.870	2001
	3.0t	1630	1630	1.311	3015
II 型	2.0t	1424	1424	0.871	2003
	3.0t	1630	1630	1.308	3008

### ブロック単体図

#### [ I 型 ]



#### [ II 型 ]



## 運搬性能

- ◆ 緊急時、ダンプトラックでの積載に適しています。



※無人キャリアダンプに積込運搬。

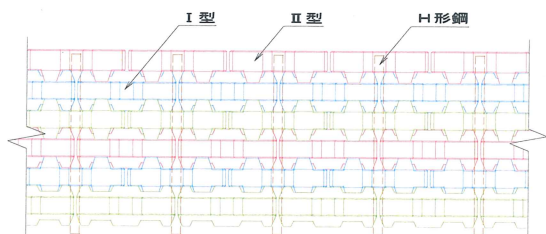
※無人バックホウにて設置

# コンバリアS 参考配列図

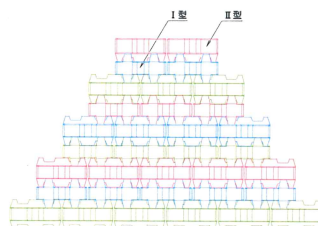
- ◆ 省スペースに大量のブロックを備蓄できます。
- ◆ 備蓄作業、搬出作業が容易に行うことができます。
- ◆ 備蓄堆積時にブロック同士が噛み合っているので落下、倒壊の恐れはありません。

## 省スペース

[直積]



[勾配積]



### 寸法

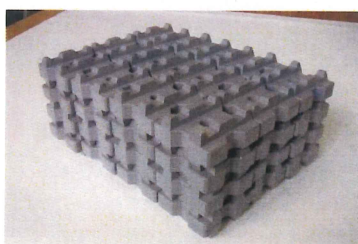
備蓄時の長さ N列  
 2t  $L=1.424 \times N + 0.035 \times (N-1)$  (m)  
 3t  $L=1.630 \times N + 0.040 \times (N-1)$  (m)  
 備蓄時の高さ a段  
 2t  $H=0.596 \times a + 0.225$  (m)  
 3t  $H=0.683 \times a + 0.257$  (m)

### 参考例

510個を備蓄するための必要面積 3段積  
 10列 × 17列 × 3段  
 16.75m × 28.51m × 1.88m  
 面積 477.5m<sup>2</sup>



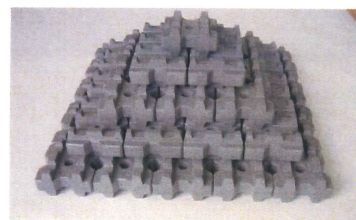
## 積み方バリエーション



【参考配列例-1】



【参考配列例-2】



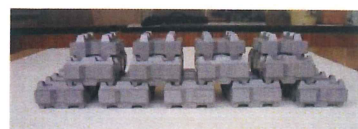
【参考配列例-3】



【参考配列例-4】

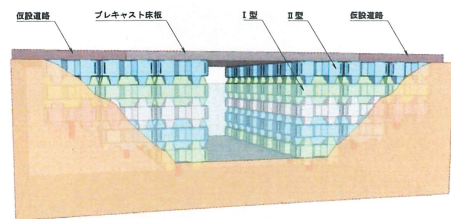
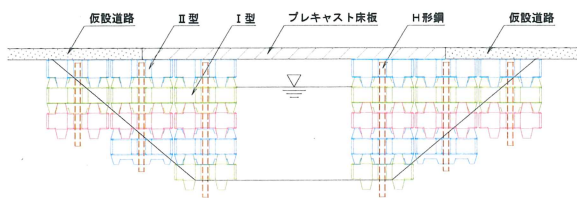
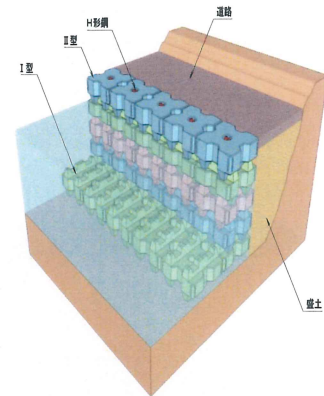
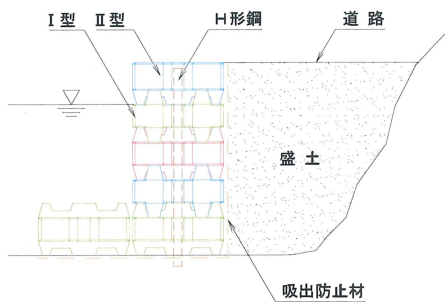
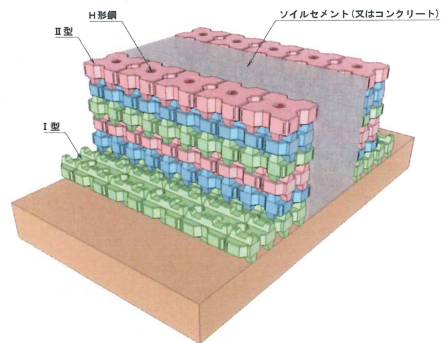
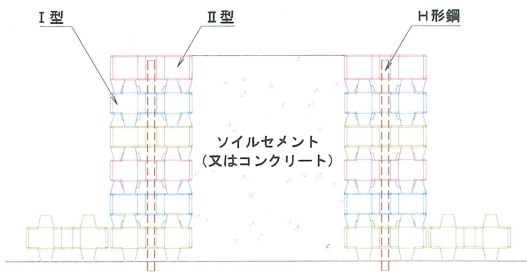
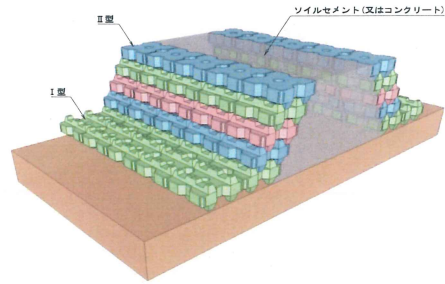
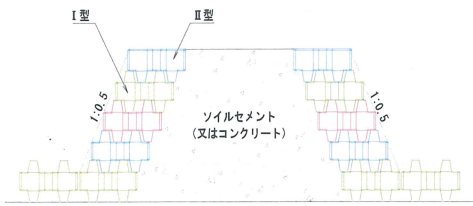


【参考配列例-5】



【参考配列例-6】

床固工 土留め工 仮設橋



 共和コンクリート工業株式会社

埼玉支店 群馬営業所

〒371-0005 群馬県前橋市堀之下町441-1

TEL : 027-261-7718

FAX : 027-261-2600