

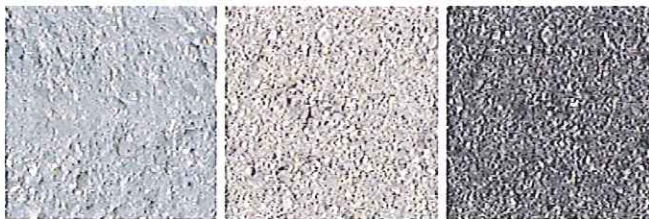
# グラセーヌ



材質	透水性コンクリート	保水性コンクリート	普通コンクリート	セラミック	プラスチック
テクスチャ	ローレット	ショットブラスト	ファインショット	研磨	打ち放し
	トロンメル	MIX	デザイン	ファインウォッシュ	
機能 オプション	ユニバーサルデザイン	リサイクル	すべり抵抗◎	防汚	カラー MIDIUM
	JS工法	NOx 除去	マイナスイオン		
エコマーク	NETIS	特許	グッドデザイン	グリーン購入法	優良景観材料推奨品

緊急車輛乗り入れを可能とした、緑と舗装を編む新しい緑化デザインパイプメントです。

## カラーバリエーション



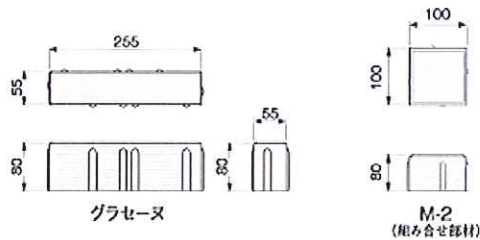
グレー(SGL)

ホワイト(WH)

ブラック(BL)

※製品の色につきましては、実際とは違って見える場合があります。

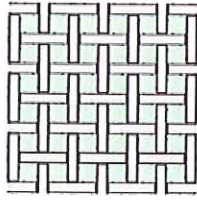
## 規格寸法・規格表



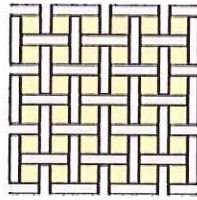
形状	厚さ(mm)	重量(kg)	使用量(個/m <sup>2</sup> )	目地砂量(m <sup>3</sup> /100m <sup>2</sup> )
グラセーヌ	80	2.5	66.8 40.1※	-
M-2	80	1.8	100.0	-

※緑化時

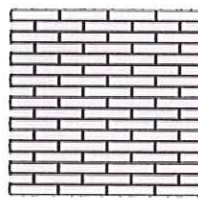
## 施工パターン



G-1(40.1個/m<sup>2</sup>)  
緑化率 42%



G-1(40.1個/m<sup>2</sup>)  
M-2(40.1個/m<sup>2</sup>)



G-1(66.8個/m<sup>2</sup>)



G-1(66.8個/m<sup>2</sup>)

セメント製品は白華現象がおりやすい製品です。現場環境によっては白華現象が促進されますのでご注意ください。  
商品写真は、色合い等が実際と異なる場合があります。現場写真の商材は、撮影時期・天候によって色合い等が、実際のもの変わって見える事があります。